

YAVNECENTRAL

מתחדשים בלב העיר



רחוב הערבה 2-4, יבנה



YAVNE **CENTRAL**
מתחדשים בלב העיר

לדחוש ולבד



להחזיר גלד



הערה 2-4
יבנה

הפרויקט

בלב יבנה המתפתחת בקרבת הקניון ומרכזי התרבות של העיר, נבנה פרויקט בוטיק ייחודי ומודרני בסטאנדרט גבוה כחלק מפרויקט התחדשות עירונית של תמ"א 38.

בפרויקט ייבנו דירות 5 חדרים, דירות גן ופנטהאוזים מרווחים עם מרפסות גדולות ומפרט טכני עשיר.

הבניין בן 6 קומות ודירות נג מעוצב לטובת ניצול אופטימלי של החללים בסגנון עכשווי כולל חיפוי באבן טבעית משולב בטיח אקרילי צבעוני. לובי הכניסה מפואר המשלב מראות ותקרה מונמכת ומעלית מפוארת ל- 6 נוסעים.

שטחי גיטון ופיתוח סביבתי מרווחים ומושקעים. חניות בקומת הקרקע של הבניין בחזית ובעורף עם כניסה רחבה ושער.

הצטרף עכשיו לפרויקט המגורים האקסלוסיבי, מרכז העיר, 10 דקות מהים ו-20 דקות בלבד מתל אביב!

YAVNE **CENTRAL**
מתחדשים בלב העיר

יבנה

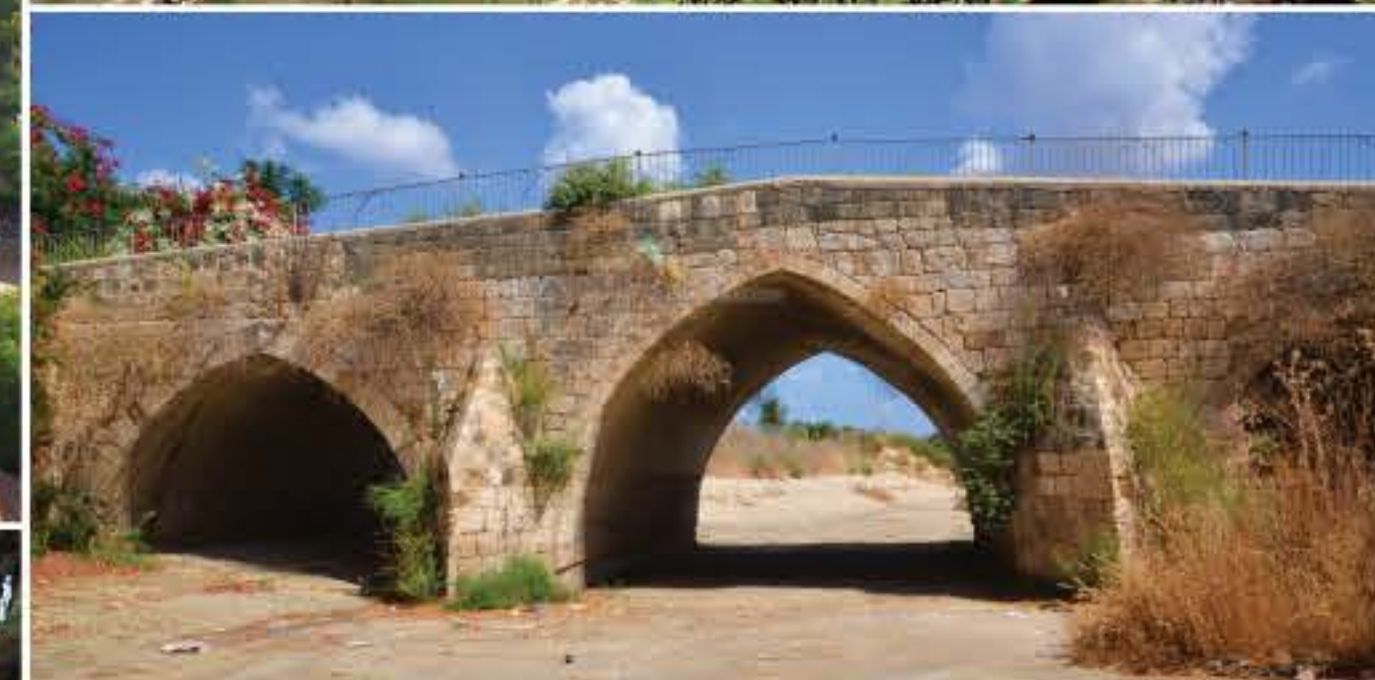
העיר יבנה מונה כ-42,000 תושבים והיא בת שורשים בני 2,000 שנה. יבנה שוכנת באזור השפלה, מרחק נגיעה מחוף הים. מרבית האוכלוסייה בעיר הם אנשים צעירים, דור שני לעולים שהקימו את העיר לצד עולים חדשים שהשתלבו בה היטב וזאת בזכות מערכת חינוך מתקדמת ודינמית, איכות החיים והסביבה שהיא מעניקה. העיר מהווה מוקד משיכה לצעירים ורושמת הישגים בכל תחומי החיים: מרווחה וחינוך ועד איכות הסביבה והניהול המוניציפאלי. מערכת החינוך ביבנה היא מערכת מתקדמת ומובילה ועומדת בראש סדר העדיפות העירוני. בעיר עשרות גני ילדים, בתי ספר יסודיים ותיכונים בזרם הממלכתי, הממלכתי דתי והתורני. המרכזים הקהילתיים מהווים מוקד לפעילות קהילתית, חברתית ותרבותיות בכל שעות היום לכלל תושבי יבנה, מכל שכבות האוכלוסייה ובכל הגילאים

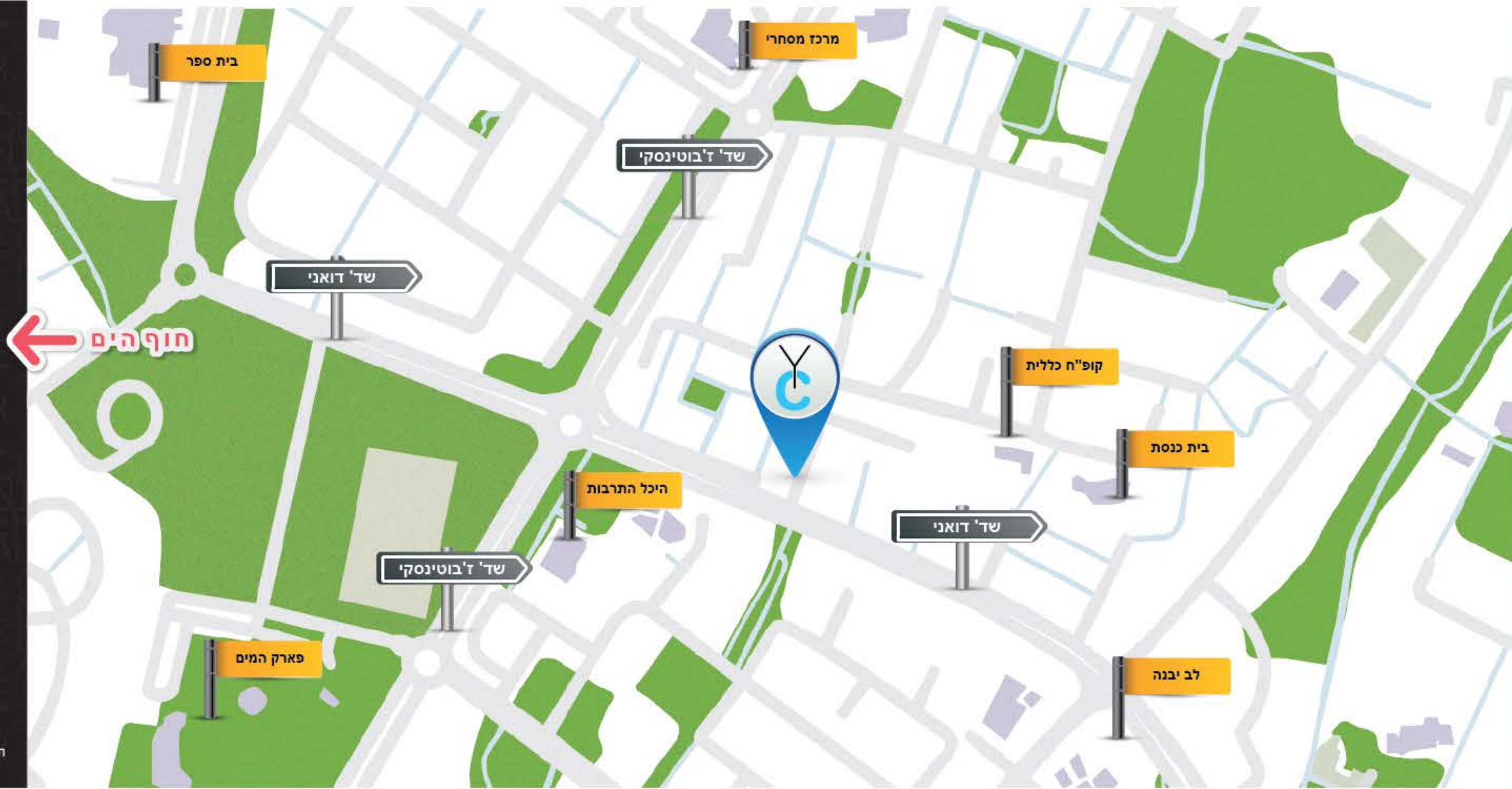
העיר משופעת בשטחים ירוקים הטובלים במדשאות, פרחים, פארקים וגינות ציבוריות, מסלולי טיול, פנאי וביילוי לכל המשפחה. המטיילים ברחובותיה יכולים לראות מבנים מודרניים לצד מבנים היסטוריים אשר נשמרו כסמל לעברה המפואר של העיר ההיסטורית.

תחנת רכבת יבנה מערב פועלת צפונית למחלף יבנה באזור התעשייה ודרכה ניתן להגיע לתל אביב ולמרכז במהירות המירבית. התחנה כוללת 750 חניות לרכבים פרטיים.

יבנה מעניקה איכות חיים הבאה לידי ביטוי הן ברמת המגורים דירות מרווחות ובסטנדרט בנייה גבוה, מערכת חינוך מתקדמת ומגוונת, וכן פעילות תרבותית עשירה. כל אלה הפכו את העיר למוקד אטרקטיבי לזוגות צעירים הקובעים בה את משכנם.

YAVNECENTRAL
מתחדשים בלב העיר





מיקום



YAVNE **CENTRAL**
מתחדשים בלב העיר



הערבה 2-4
יבנה

מפרט טכני

מפרט הבניין

- בניין מעוצב בן 6 קומות ודירות נג
- לובי כניסה המשלב מראות ותקרה מונמכת
- חניות צמודות לכל דירה בחזית הבניין ומאחור בשטחי המגרש
- מעלית ל-6 נוסעים
- שטחי גינון ופיתוח סביבתי בעיצוב אדריכל
- חיפוי הבניין באבן טבעית משולב בטיח בעיצוב אדריכלי
- מערכת סולארית בגיבוי חשמלי - דוד 150 ליטר

מפרט הדירה - כללי

- דלת בטחון בכניסה לדירה
- דלתות פנים איכותיות
- משקופים מתועשים
- קירות חוץ ומחיצות פנים מבטון ובלוקי בטון לפי ת"י
- חלונות אלומיניום הזזה ודריי קיפ איכותיים
- מרפסת שמש הכוללת מעקות אלומיניום משולבים בזכוכית
- אינטרקום במעגל סגור
- תריס גלילה חשמלי בסלון
- ממ"ד תקני כולל דלת פלדה
- ריצוף באריחי גרניט פורצלן 60x60 בסלון ומטבח, 40x40 בכל
- חדרי הדירה
- הכנה למערכת קולנוע ביתית בסלון

- נקודת טלויזיה וטלפון בכל חדר
- הכנה לחשמל תלת פאזי 3x25
- אביזרי חשמל גוויס או שווה ערך
- חבור למערכת גז מרכזית כולל מונה גז לכל דירה

מטבח

- ארונות מטבח עליונים ותחתונים כולל יחידת BUILT-IN כולל
- מנגנון טריקה שקטה
- שיש מטבח מסוג אבן קיסר במבחר גוונים
- כיור מטבח חרסה דגם קוראל 60
- ברז חמת דגם אלגרו
- הכנה למדיח כלים

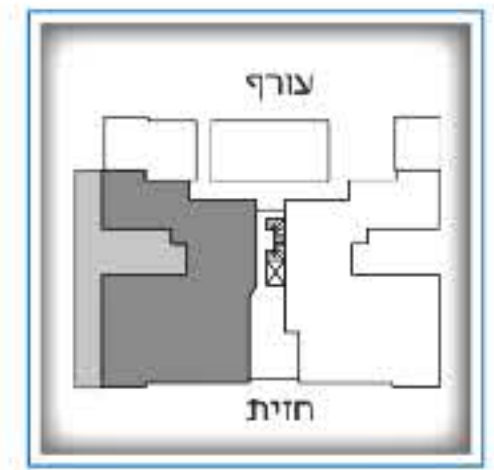
חדרי רחצה ושרותים

- ריצוף קרמיקה בחדרי אמבטיה 40x40
- חיפוי קירות 20x20 או 30x30 ממגוון סדרות
- ארון אמבטיה עם משטח אינטגרלי בחדרי רחצה ראשיים
- כלים סניטריים איכותיים
- אסלות מונבלוק איכותיות
- אמבטיות אקריליות

YAVNECENTRAL
מתחדשים בלב העיר



דירת גן 6 חדרים
טיפוס B
שטח דירה: 150 מ"ר
שטח גינה + פטיו: 42 מ"ר



רחוב הערבה 2



תכניות

דירת גן 6 חדרים
טיפוס A
שטח דירה: 150 מ"ר
שטח גינה + פטיו: 106 מ"ר

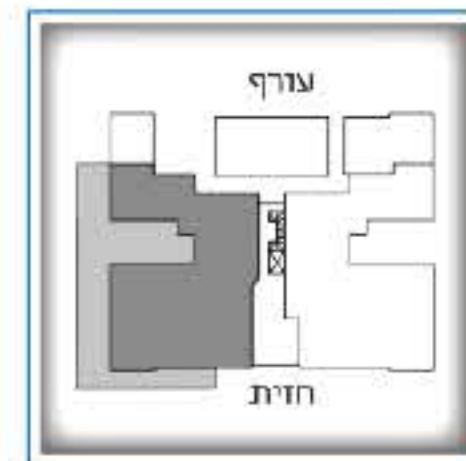


רחוב הערבה 2



דירת גן 6 חדרים
טיפוס D

שטח דירה: 150 מ"ר
שטח גינה + פטיו: 80 מ"ר



רחוב הערבה 4



דירת גן 6 חדרים
טיפוס C

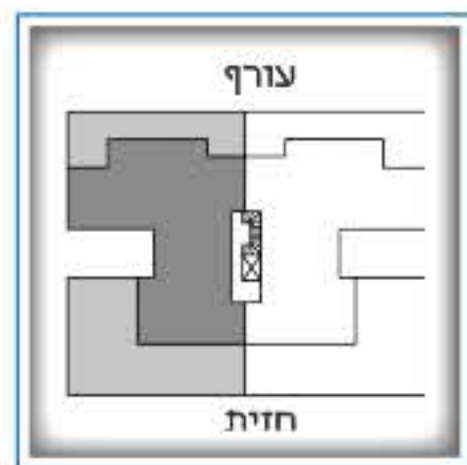
שטח דירה: 150 מ"ר
שטח גינה + פטיו: 40 מ"ר



רחוב הערבה 4



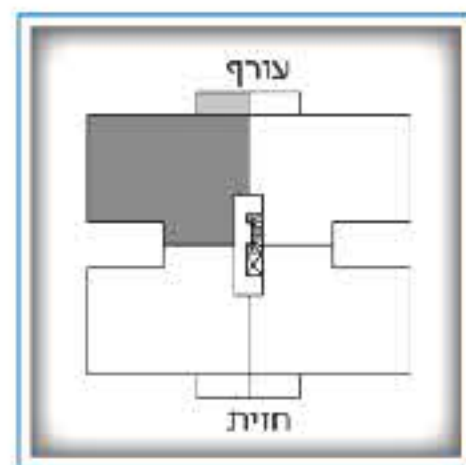
דירת גג
טיפוסים: I, J
 שטח דירה: 127 מ"ר
 שטח מרפסות גג: 108 מ"ר



רחוב הערבה 2-4



דירת 5 חדרים
טיפוסים: E, F, G, H
 שטח דירה: 117 מ"ר
 שטח מרפסת: 8 מ"ר



רחוב הערבה 2-4



YAVNECENTRAL

מתחדשים בלב העיר